



ご本人様・ご家族様のご負担軽減に

# 入院セットのご案内

## 入院セット3大メリット

緊急時



洗濯不要



清潔

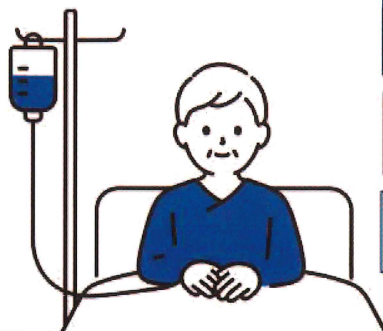


入院セットとは入院生活に必要な衣類・タオル類をセットにして  
クリーニング付で定額レンタルできるサービスのことで

「慣れない環境で少しでも楽に、安心して生活できるように」

そんな思いで入院セットをご提供しています

### ご本人様



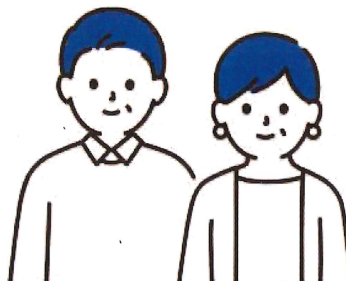
手ぶらでも安心

汚れてもすぐに交換

安くて便利

家族へ面倒をかけず  
に生活ができる

### ご家族様



準備せずにすぐに  
駆け付けられた！

洗濯して持っていく  
労力がなくなった！

いつ面会しても清潔  
な状態で安心！

# 衣類・タオルプラン

日額 **550円**(税込605円)

## 衣類・タオルプラン(2タイプから選択)+タオル類+日用品類

### 患者衣



ゆかた型

締め付け感なく  
ゆったり着られる

やわらかい  
ニット素材

サイズ展開  
S~3L  
ポリエステル30%  
綿70%



甚平型

うごきやすい  
上下パジャマタイプ

やわらかい  
ニット素材

サイズ展開  
S~3L  
ポリエステル30%  
綿70%

### タオル類

- フェイスタオル
- バスタオル



綿100%

### 日用品類

※日用品詳細は  
下記参照

※汚染時の都度交換も  
対応可能(交換目安超  
過時の追加請求なし)  
※衣類・タオルは定期交  
換させていただきます(交  
換目安:週3回)  
※下着・肌着はご持参く  
ださい

衣類・タオルプランお申込みの方は 下記の日用品をご利用いただけます

※イメージ写真

### 初回セット(申込時に袋に入れてお渡しします)

パック  
ティッシュ



ウェット  
ティッシュ



歯ブラシ



歯磨き粉



ふた付き  
コップ



食事セット  
・はし  
・スプーン  
・フォーク



### 必要に応じてご使用いただけるもの

口腔ケア  
スポンジ



口腔ケア  
ジェル



口腔ケア  
シート



マウスウォッシュ



吸引付歯ブラシ



入れ歯  
ケース



入れ歯  
洗浄剤



すいのみ



食事用  
エプロン



ストロー



イヤホン



マスク



ヘアブラシ



リンスイン  
シャンプー  
(大容量)



浴室  
設置

ボディソープ  
(大容量)



浴室  
設置

# 紙おむつメニュー

紙オムツセット1※常時使用

日額 550円(税込605円)

終日おむつご利用の方向け

テープタイプ



パンツタイプ



尿取りパッド



紙オムツセット2※少ない方

日額 400円(税込440円)

手術後や尿道留置カテーテルをご利用の方向け

パンツタイプ



尿取りパッド



※イメージ写真

取扱メーカー

紙おむつ類は病院推奨メーカーのアイテムを使用しています



unicharm  
ユニチャーム



## ⚠ 「紙おむつセット」ご利用上の注意事項

- 01 紙おむつセットには、日用品は含まれません
- 02 紙おむつセットの選定は、患者様の排泄状況を考慮し、看護師にて判断させていただきます
- 03 紙おむつセットの交換回数は目安となります※交換枚数でのご請求ではありません

# 入院セット ご利用の流れ

**STEP 01** お申し込み  
「利用申込書兼同意書」へ必要事項をご記入ください

**STEP 02** 受付  
入院当日、各病棟ナースステーションまで「利用申込書兼同意書」をご提出ください

**STEP 03** レンタル開始  
申込日よりご利用頂けます  
※該当商品の受渡しをいたします

**STEP 04** 変更・途中解約など  
内容の変更・途中解約・外泊など請求に関わる事項は、別途「変更・解約申込書」の提出が必要です。過剰請求防止のため必ず各病棟ナースステーションへご提出ください。

**STEP 05** 退院  
「変更・解約申込書」へ必要事項をご記入いただき、各病棟ナースステーションへご提出ください。

**STEP 06** 請求書送付  
入院費とは別請求となります  
ご利用月の翌月中旬頃に申込書にご記入いただいたご指定の住所に請求書・振込用紙を郵送いたします

**STEP 07** お支払い  
請求書同封の振込用紙にて全国主要のコンビニエンスストアで期限内にお支払いください※入院費とは別請求です。病院窓口でのお支払いはできません。一部スマホ決済も利用可能※支払手数料不要

**STEP 08** 問い合わせ  
請求書の内容に関するお問い合わせは、下記の専用フリーダイヤルまでご連絡ください



## ご請求金額の算出方法

$$\text{税抜単価} \times \text{ご利用日数} = \text{合計金額} + \text{消費税}$$

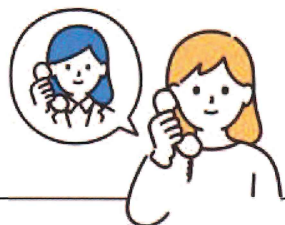
・過剰請求防止のためご利用を中止される場合は、必ず「変更・解約申込書」をご提出ください

- ・配布の有無や、使用枚数に関わらず、契約期間中は開始日から1日あたりの定額料金をいただきます
- ・外泊については2泊3日以上で施設に24時間以上いない日数分を減額して請求いたします（2泊3日の外泊の場合、1日分の減額請求となります）

**！ 病院窓口でのお支払いはできません**

- ・入院セットはワタキューセイモア株式会社との直接契約になります。
- ・請求書の支払い期限内にお支払いがない場合には、法律事務所へ債権回収を委託します。（支払い期限：ご利用月の翌々月末日までにお支払いください。）  
その際には法律事務所よりご請求書が送付されますのでご了承ください。
- ・弊社が取得しました個人情報厳重に管理し、本サービスの目的以外の使用はいたしません。

## 請求内容に関するお問い合わせ



**☎0120-62-5775**

ワタキューセイモア株式会社 セットレンタル係

平日9:00~17:00  
年末年始除く

お問い合わせの際は  
ご利用されている施設名を  
お知らせください